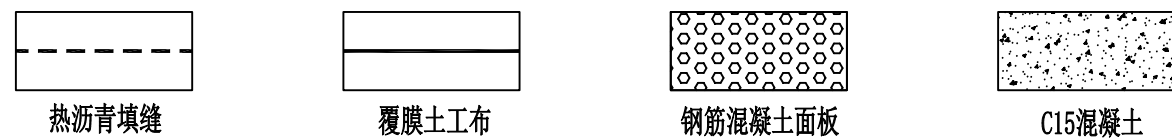
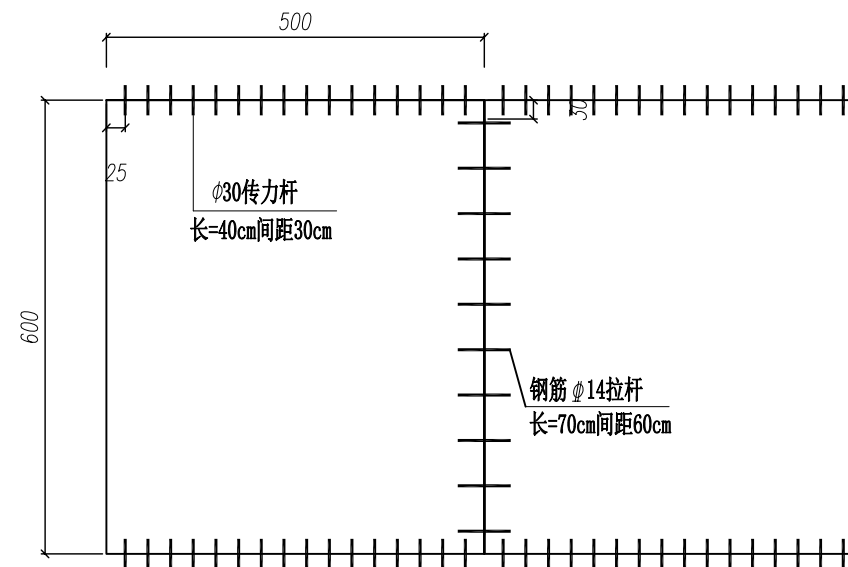
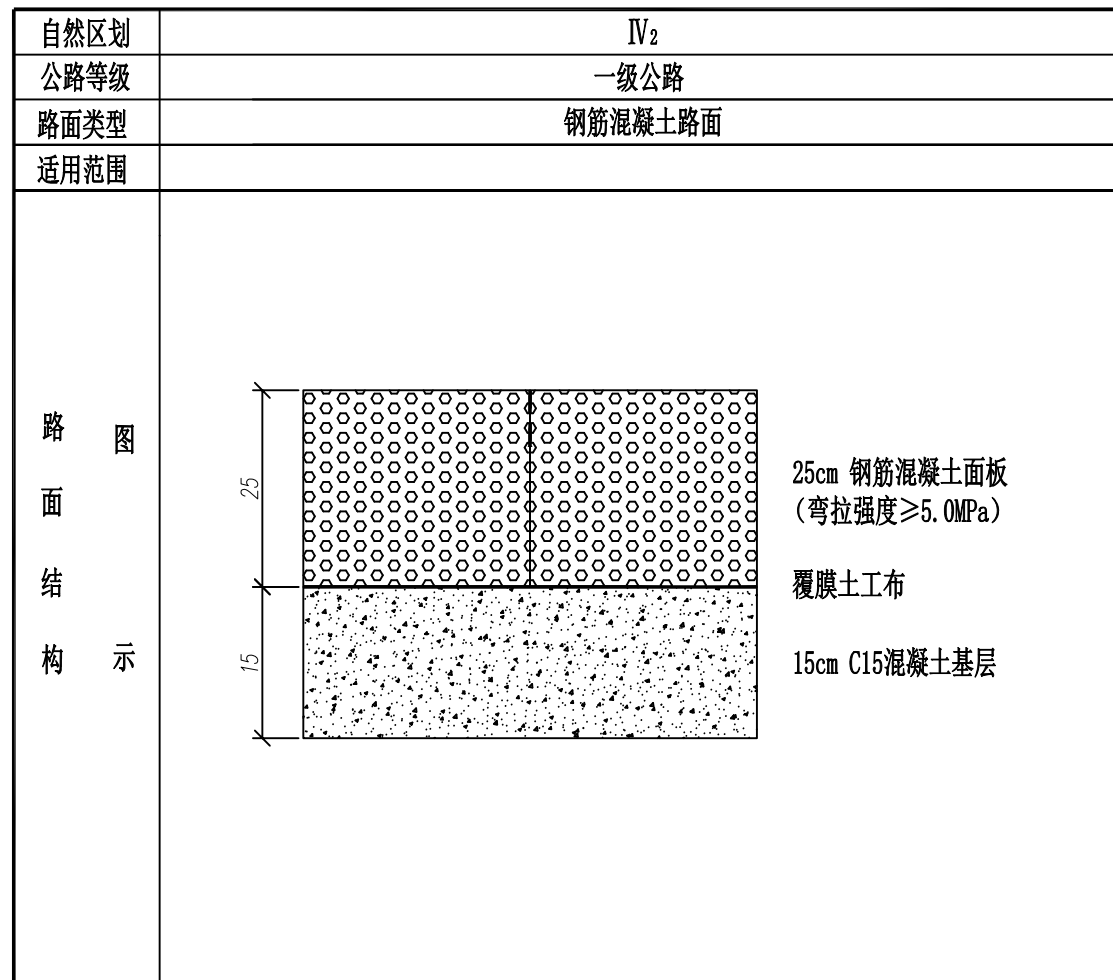


路面结构图

拉杆、传力杆布置示意图



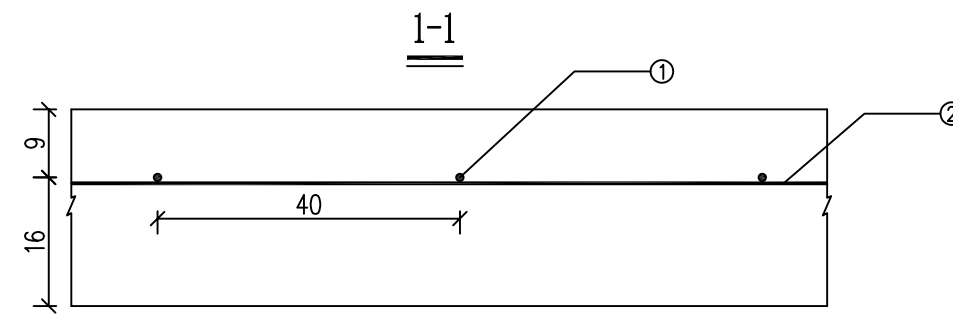
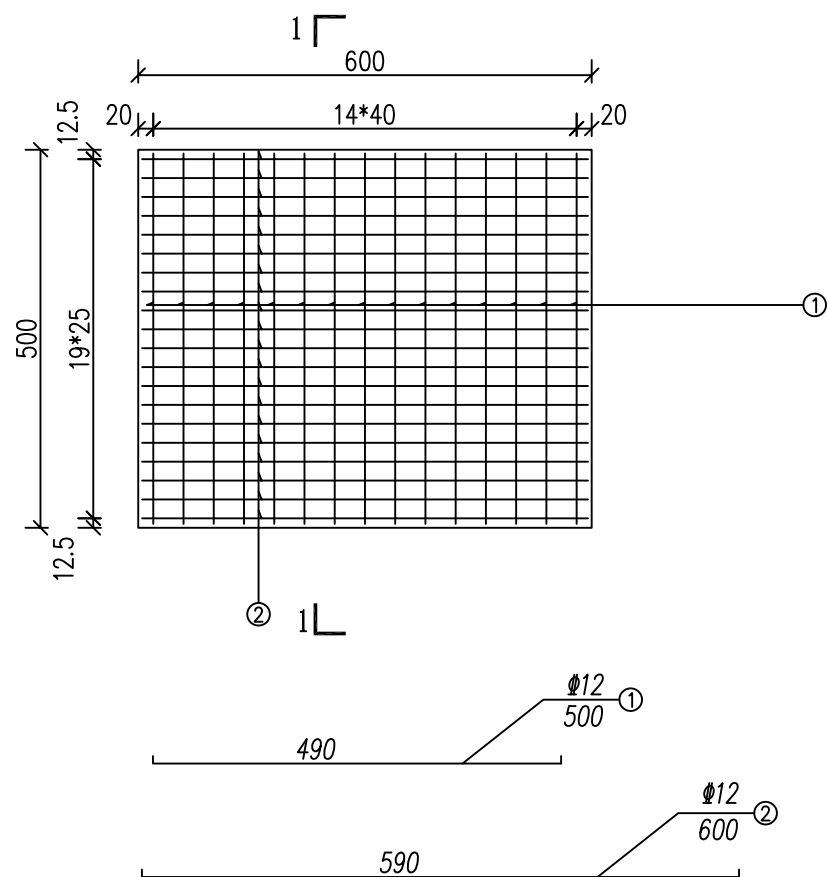
一道接缝钢筋数量表

接缝类型	接缝长度(m)	钢筋型号	长度(cm)	根数(根)	单位重(kg/m)	总重(kg)	说明
纵向缩缝或施工缝	6.0	$\phi 14$	70	10	1.21	8.47	拉杆间距60cm
横向缩缝	5.0	$\phi 30$	40	16	5.553	35.54	传力杆间距30cm

说明:

1. 本图尺寸除注明外均以厘米为单位。
2. 设计依据《公路水泥混凝土路面设计规范》JTG D40-2011,《公路水泥混凝土路面施工技术细则》JTG/T F30-2014,《公路路面基层施工技术细则》JTG/T F20-2015。

1号板块



1号板块钢筋明细表

编号	直径 (mm)	根数 (根)	长度 (cm)	共长 (m)	重量 (Kg)	总重 (Kg)
1	Φ12	15	500	75	66.64	173.26
2	Φ12	20	600	120	106.62	

说明:

1. 图中尺寸除钢筋直径以毫米计外, 余均以厘米计。
2. 横向钢筋应位于纵向钢筋之下, 纵向钢筋距板顶面9厘米, 钢筋的最小净保护层为5厘米。